

NAKANO SPRING

COMPANY PROFILE



We started manufacturing springs for rickshaws in 1871 and established Nakano Spring Factory in 1876 at Shiba-Shinbori, Tokyo (present Shibaura 2-chome). For over 140 years since then, as a specialized manufacturer of leaf springs we have supplied repair and OEM parts for trailers and trucks, and have earned a good reputation in the domestic and overseas repair parts market.

Currently, we provide a wide range of products from springs for vehicles, industrial machinery, and railroad cars to anti-vibration and vibration control springs.

“Springs” have properties of both “strength” and “flexibility”.

In today’s rapidly changing society, “resilience” has been required in a wide range of situations.

To contribute to a safe and secure society, our company will continue to offer products which combine strength, flexibility and resilience to meet the requirements of the times, along with the highest level of service.

STRONG and FLEXIBLE

Contribute to society
with highest quality spring products



強く、しなやかに

最高のばね製品で社会を支えたい

当社は1871年より人力車用ばね製造を開始。1876年、東京芝新堀（現芝浦2丁目）に中野スプリング工場を設立してからは、140年以上にわたり板ばね専門メーカーとして補修用やOEM部品をトレーラーやトラックに供給し国内はもとより海外の補修部品市場からも高い評価を得てきました。

現在では、乗用車、産業機械、鉄道用ばねから、防振・制震ばねに至るまで幅広い用途の製品を取り扱っています。

“ばね”は“強さ”と“しなやかさ”を兼ね備えた特性を持っています。変化の激しい現代社会において、企業が時代を生き抜いて行くためには「レジリエンス：適応力や復元力」が求められています。当社は、安心・安全で澁みのない社会を支えるべく、ばねのように強く、しなやかでレジリエンスを持った時代に求められる製品を最高のサービスで提供する企業でありたいと考えております。



Ryuhei Nakano

President
Nakano Spring Co., Ltd.

代表取締役社長

中野 隆平



PRODUCTS

Leaf Springs

Our leaf spring uses high quality spring steel produced with advanced technology, manufactured at our factory, strictly monitored from forming, heat treatment, assembly, and up to final quality inspection. Consistent high quality is maintained by strict checks at each step along the way.

High quality and level of engineering built up over the years is the basis of our ability to supply many OEM products and various types of leaf springs.

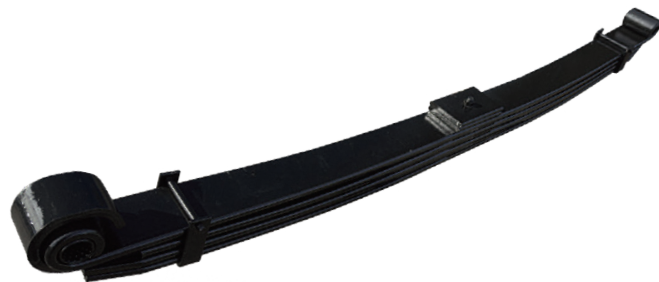
リーフスプリング

当社のリーフスプリングは、高い技術で製鋼された高品質のばね鋼を材料とし、自社工場にて、成形、熱処理、組立、検査等の全工程を一括管理。更に各工程ごとの品質チェックにより、高い製品品質を維持しています。

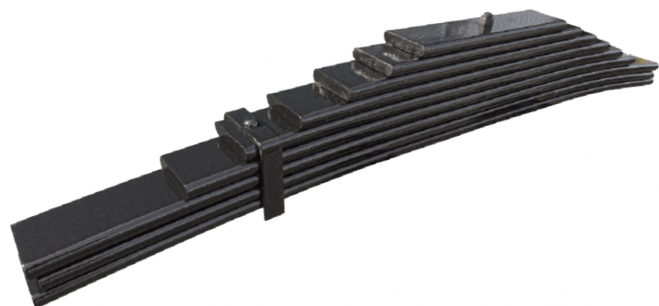
長年積み上げてきた確かな品質と技術力により、多数のOEM製品としての実績を有するとともに、幅広い種類のリーフスプリング製造実績があります。



Front Spring (Multi-leaf Spring)
フロントスプリング (マルチ)



Front Spring (Parabolic)
フロントスプリング (ロングテーパー)



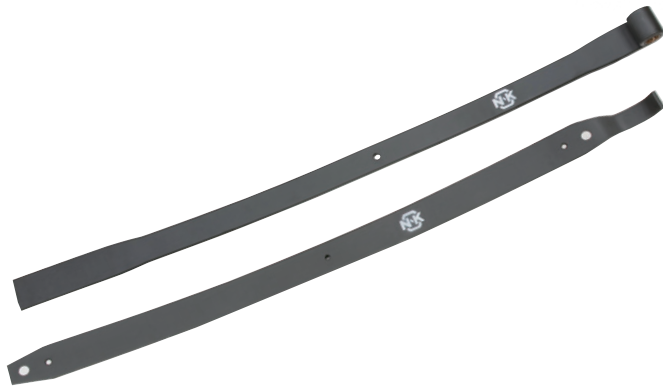
Rear Spring Trunnion Type (Multi-leaf)
リアスプリング トラニオンタイプ (マルチ)



Rear Spring Trunnion Type (Parabolic)
リアスプリング トラニオンタイプ (ロングテーパー)



Spring for HIACE (Custom Made)
ハイエース H200 系スプリング (カスタム)



Specially Shaped Springs (Variable Width)
特殊形状スプリング (幅変化)

Akishima Plant Production Line

Our products are manufactured at our Akishima Plant, where the Production Administration Division manages the overall production process starting from form working, heat treatment, forming, assembly, coating, and up to quality inspection. Based on a safe and reliable operation system, we manage to provide a wide range of high quality products.

昭島工場生産ライン

当社製品の製造を行う昭島工場では、加工から熱処理、成型、組立、塗装、品質検査までを生産管理棟が一括管理。安心・安全の施工体制により、多様かつ高品質な製品製造を実現します。

Form Working 加工



Forming of Leaf-end, Eye Forming

Eye forming process is conducted.

端末加工／巻加工

No.1リーフの目玉加工やNo.2リーフの巻加工等を行います。

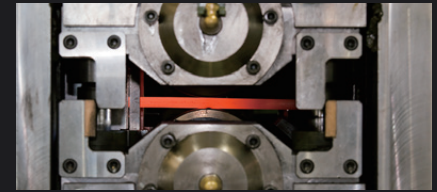


Heavy Duty Rolling Machine

Long Taper Leaf Spring is shaped by the Heavy Duty Rolling Machine.

大型圧延機

ロングテーパリーフスプリングは大型圧延機で形状を整えます。



Heat Treatment 熱処理



Forming

The curve (arch) of the leaf is formed by the Camber Forming Machine.

成型

くし歯成型機にてリーフの反りを調整します。



Finishing 仕上



Coating

Anti-rust coating is applied.

防錆塗装

塗装ラインにて防錆塗装を施します。



Load Testing

Various test are conducted at the final stage to confirm all results are within the acceptable standards

荷重試験

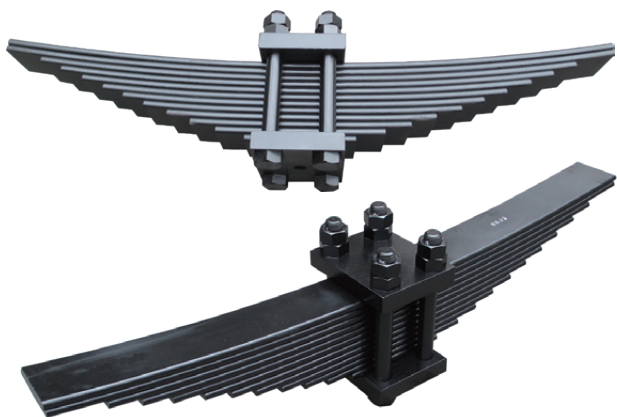
各種検査を行い、基準内の数値であるか最終確認します。



PRODUCTS

Custom made spring

We also produce leaf springs and coil springs for train carriages and special purpose vehicles, vibration dampening, springs used in iron casting factories and workshops, anti-earthquake springs used in residential homes to absorb shocks from earthquakes. Contact us for inquiries.



Vibration Isolating Springs
防振ばね



Spring for Train Carriages
鉄道車両用スプリング



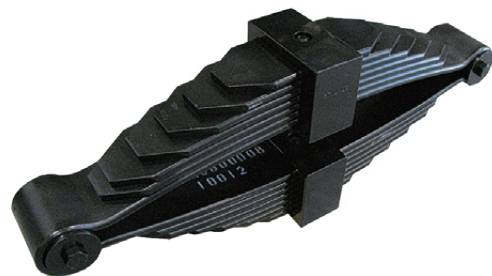
Special Purpose Springs
特殊用途スプリング

カスタムメイド・スプリング

鉄道車両・特殊車両用のリーフスプリングやコイルスプリング、鍛造等を行う工場、事業所に採用されている防振ばね、地震の揺れを吸収する住宅用の制震ばねなど、幅広い分野のカスタム製品についても製作や販売を行っています。



Vibration Dampening Springs
制震ばね



Bolster Springs
枕ばね (路面電車用)



One-off, Restore Springs
ワンオフ・レストア用スプリング

Coil Spring

We offer a lineup of high quality products that do not wear out over a long period of time and enable stable running by a combination of select spring steel materials and optimal product design based on customer's requirements.

コイル・スプリング

厳選されたばね鋼材を使用し、客先ニーズに適応した最適設計により、長期にわたってへたらず、安定した走行を可能にする高品質な製品をラインナップしています。



Coil Spring
for Special Purpose Vehicles
コイルスプリング
特殊車両用



Coil Spring
for Passenger Cars
コイルスプリング
乗用車用

Supporters, Brackets

We also manufacture Supporters and Brackets for attaching Shock Absorbers and Stabilizers.

サポータ・ブラケット

ショックアブソーバー・スタビライザー取付用のサポータ・ブラケットを製造しています。



Supporters, Brackets
サポータ

Leaf Spring Peripheral Parts

We also handle peripheral parts such as U-Bolts and Spring Pins which are needed when replacing Springs.

スプリング周辺部品

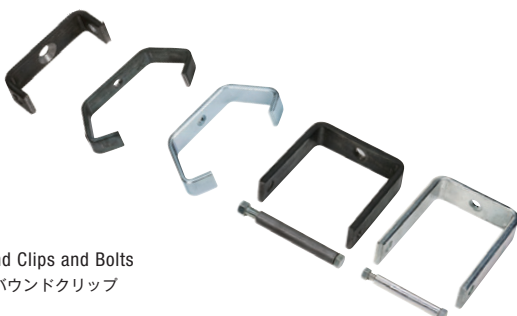
スプリング交換時に必要となる、Uボルトやスプリングピンなどの周辺部品も取り扱っています。



U-shape Bolts
各種Uボルト

Leaf Spring Accessory Parts

We also handle Bush, Clip, Clip bolt, Center bolt, Center spacer, Silencer (liner).



Rebound Clips and Bolts
各種リバウンドクリップ

スプリング付属部品

ブッシュ・クリップ・センターボルト・センタースペーサー・サイレンサー（ライナー）など周辺部品も取り扱っています。



Center Bolts
各種センターボルト

PRODUCTS

Goodyear Air Springs

Import and Sales of World-Class Brand of Air Springs

Goodyear brand Air Springs are high function, high quality air springs of which more than 2.5 million sets annually are supplied to users all over the world.

The truck and trailer air spring division of Goodyear company was spun off and is now Infinity Engineered Products, who manufactures and markets various OE and aftermarket products. Nakano Spring Company has signed a Distributorship Agreement with Infinity to become the sole importer/distributor for Goodyear brand Air Springs in Japan.

These Goodyear Air Springs are developed especially for the Japanese market with quality equal to, or better than, Genuine Parts, based on Goodyear's extensive know-how and experience in tire manufacturing. The products' reliability and quality have been proved through extensive testing as well as in the field where it counts.

Goodyear エアスプリング

世界的ブランドのエアスプリングを輸入・販売

Goodyear エアスプリングは、全世界で年間約 250 万本以上が供給されている高性能・高品質のエアスプリングです。Goodyear のトラック・トレーラー向けエアスプリング生産部門が Infinity 社として独立。グローバルに製造・販売を行っています。中野スプリングは、この Infinity 社とディストリビューター契約を締結し、日本の輸入総代理店として、日本市場向け製品の輸入・販売を行っています。

Goodyear エアスプリングは Goodyear の長年のタイヤ生産のノウハウをもとに、純正品質と同等かそれ以上のスペックで日本市場向けに開発された製品です。その確かな品質と耐久性は、各種耐久テストでも他社製品に比べ圧倒的な優位性を示しています。



Infinity Engineered Products

The company has an exclusive license to use the Goodyear Air Spring global brand, and is based in Fairlawn, Ohio, USA, where design, R&D, material testing, and other activities are conducted.

Infinity 社

Goodyear エアスプリングのグローバルブランド独占使用ライセンスを有し、アメリカ合衆国オハイオ州フェアローンで拠点を、設計・製造、研究開発・材料試験などを行い、メキシコのサン・ルイス・ポトシの工場に、生産・品質確認などを行っています。



Production Line

High performance, high quality products are designed, produced, inspected and shipped by Infinity from their production line in Mexico.

製造現場

Infinity 社による、安全・安心の設計・生産・検査／出荷体制により、高性能・高品質の製品を供給します。

AIR SPRING

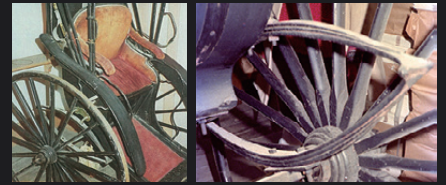
HISTORY

HISTORY

- 1876** A spring factory was set up in Tokyo to manufacture rickshaw springs.
- 1917** Manufacture and galvanization of springs for automobiles started.
- 1927** Started manufacture of various springs for automobiles as Nakano Spring Works.
- 1948** Changed company name to "Nakano Spring Company Limited".
- 1950** Expanded business to cover foreign (mainly American) cars. Pioneered new export markets in Latin America, Middle East, South East Asia, Africa and China.
- 1964** Built Akishima Plant (approx. 9,000m²) in Akishima City, Tokyo.
- 1967** Formed business alliance with NHK Spring Co., Ltd.
- 1973** Built Nakano Spring Building (6 stories=2,860m²) at the site of old head office factory in Shibaura, Tokyo.
- 1984** Built extension of Nakano Spring Building (990m², total area 3,850m²).
- 1989** Built administration annex (463m²) at Akishima Plant to integrate administration and welfare facilities.
- 1995** Undertook improvement of the production process. Entered into contract of outsourcing business with MITSUBISHI STEEL MFG. CO., LTD.
- 2004** Implemented control system for multi-product low-volume quick-delivery production.
- 2005** Akishima Plant certified ISO9001
- 2006** Introduction of Parabolic Leaf Spring production facility.
- 2008** Head Office, branches certified ISO14001
- 2018** Opened Fukuoka Sales Office. Signed exclusive distribution agreement with STEMCO Products Inc. of U.S.A. for distribution of Goodyear Brand Air Springs in Japan.
- 2020** Sendai Sales Office moved to new premises.
- 2021** Appointed by Isuzu as their authorized supplier of repair parts to overseas markets.
Opened Tokyo Distribution Center in Akishima, Tokyo.
Tokyo Sales Office moved to Tokyo Distribution Center premises.
- 2022** Completed full renovation of Head Office Building at Shibaura, Tokyo.

沿革

- 1876** 東京芝新堀(現、芝2丁目)にスプリング工場を設立し、人力車用スプリングの製作およびメッキ加工を開始。
- 1917** 自動車用スプリングの製作およびメッキ加工を開始。
- 1927** 西芝浦4丁目(現、芝浦4丁目)に中野スプリング製作所として自動車用各種スプリングの生産を開始。
- 1948** 商号を[中野スプリング株式会社]と改称し、各種自動車・産業用車輛・鉄道車輛用スプリングの量産を開始。
- 1950** 外国車(アメリカ車中心)のスプリング市場に積極的に進出。
中南米、中近東、東南アジア、アフリカ諸国、中国等に輸出市場を開拓、輸出を開始。
- 1964** 東京都昭島市に昭島工場(約9,000m²)を建設。合理化された設備および生産システムにより生産性・品質の向上をはかる。
- 1967** 日本発条株式会社と業務提携を行う。
- 1973** 東京芝浦の本社工場跡に中野スプリング・ビル(6階=2,860m²)を建設。会社統括管理部門(東京・大阪・札幌・仙台の各事業所を含む)を設置すると同時に不動産部門を新設。
- 1984** 中野スプリング・ビルを増築(990m²:総面積=3,850m²)。
- 1989** 昭島工場の管理・厚生部門の統合と環境設備の充実のため、生産部門の管理棟(463m²)を建設。
- 1995** 生産部門の工程改善(品質管理の改善と小ロット生産の合理化)に着手。
三菱製鋼株式会社と外注取引基本契約締結。
- 2004** 製品の多様・少量・納期短縮の管理システムを導入。
- 2005** ISO9001 認証取得(昭島工場)。
- 2006** ロングテーパーリーフスプリング用設備導入。
- 2008** 本社・営業所 ISO14001 認証取得。
- 2018** 福岡営業所開設。
北米 Stemco 社(現 Infinity 社)社と Goodyear エアスプリングの日本総代理店契約を締結。
- 2020** 仙台営業所移転。
- 2021** いすゞ自動車とと海外市場向け補修専用部品製造サプライヤー契約。
東京物流センターを昭島に開設し、東京営業所を移転。
- 2022** 芝浦本社ビルの全面リニューアル実施。



Our history starts with Masakichi Nakano, son of a swordsmith who became the first spring craftsman and set up the company in 1876. He started the business of making and galvanizing springs for rickshaws at Shiba-Shinbori in Tokyo, and the company has continued operations for over 140 years to this day.

当社は、刀鍛冶師の息子で初代ばね師となる中野政吉により、明治9年(1876年)5月に創業されました。芝新堀にて人力車用スプリング製作ならびにメッキ加工を始め、以来140年を超える歴史を有しています。



Nakano Spring Works was established at Nishi-Shibaura, Tokyo in 1927 and began manufacture of bumpers and wheel-shafts as well as springs for automobiles. Multi-leaf springs for military tanks as well as leaf springs for domestic and foreign (American) automobiles were produced. Exports started to the Middle East, Latin America, South East Asia and African markets.

昭和2年(1927年)、西芝浦に中野スプリング製作所を新設し、自動車用スプリングに併せてバンパー・ホイールシャフトの製造を開始。戦車用の重ねばねのほか、国産車や外国車(アメリカ車)の板ばね製造などを手がけ、中近東、中南米、東南アジアやアフリカ諸国にも輸出しました。



In addition to the production of multi-leaf springs, production facilities to manufacture parabolic leaf springs were installed in 2006 and this added a whole new dimension to the product line-up. An efficient production system was implemented which made it possible to offer a wide range of products while enabling small volume orders to be accepted and also reduce delivery lead time.

平成18年(2006年)には、従来のマルチリーフスプリングの製造に加え、パラボリックリーフスプリングの生産設備を導入し製品開発を充実。幅広い商品ラインナップの中から少量でもお客様の需要にお応えし、短納期で供給できる効率的な生産体制を構築しました。



The Shibaura Head Office Building was renovated in 2022 through a large-scale renovation.

令和4年(2022年)大規模改修工事によりリニューアルした芝浦本社ビル。

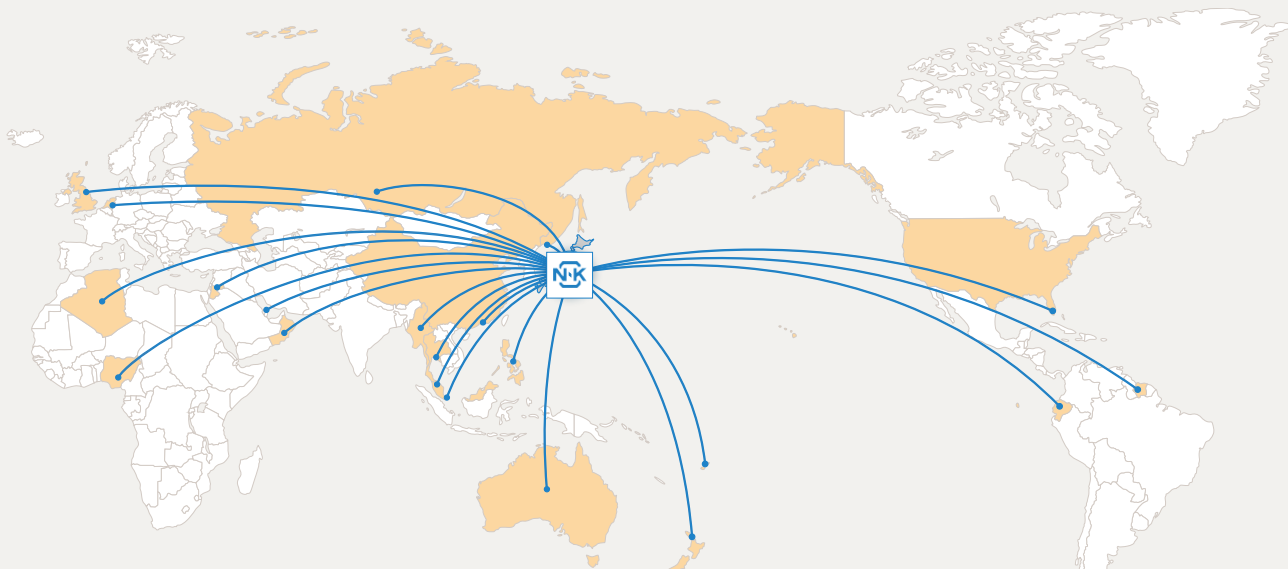
EXPORTING MARKETS

Exporting Markets

Since 1948, the company has pioneered the export market for springs for foreign cars and Japanese cars. As the level of spring technology has improved internationally, the company has focused on strict quality control and cost reduction, and exports to more than 20 countries world wide.

海外輸出

1948年より外国車用ならびに日本車用スプリングを中心に海外市場を開拓。国際的にスプリング技術レベルが向上する中で、徹底した品質管理とコストダウンに努め、現在なお20余国に輸出シェアを確保しています。



EUROPE

U.K.
Netherlands

ASIA& M.E.

Jordan
Bahrain
Oman
Russia
Hong Kong
Myanmar
Thailand
Philippines
Malaysia
Singapore

OCEANIA

Fiji
Australia
New Zealand

ヨーロッパ

イギリス
オランダ

アジア・中東

ヨルダン
バーレーン
オマーン
ロシア
香港
ミャンマー
タイ
フィリピン
マレーシア
シンガポール

オセアニア

フィジー
オーストラリア
ニュージーランド

AFRICA

Algeria
Nigeria

AMERICA

U.S.A
Suriname
Ecuador

アフリカ

アルジェリア
ナイジェリア

アメリカ

アメリカ合衆国
スリナム
エクアドル

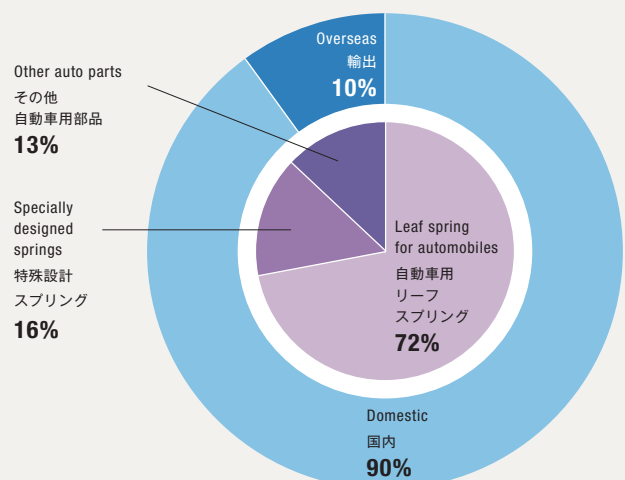
SALES BREAKDOWN

Product Line-Up

Production capacity is 2,000tons per year. Main product is leaf springs for regular vehicles, plus specialized springs customized as per customers' requirements and other automobile parts and accessories.

製品別売上

生産能力は年間2,000トン。一般自動車用リーフスプリングを主力に、客先ニーズに対応した特殊設計用スプリング、その他自動車用部品・用品で構成。



PROFILE

CORPORATE OUTLINE

Company Name	NAKANO SPRING COMPANY LIMITED
President	Ryuhei Nakano
Registered Address	11-17, 4 Chome, Shibaura Minato-Ku, Tokyo 108-0023 Japan
TEL/FAX	+81-(0)3-3451-3920 +81-(0)3-3451-3978
Paid Up Capital	J.Yen 10 million
Established	1948
Employees	62 (as of Dec 2022)
Directors	Keiko Ando Hideo Akamatsu
Auditor	Tadashi Kawashima
Business Description	Manufactured Products Leaf Springs for various vehicles / for industrial vehicles and equipment/ for light SPV / customized spring / various brackets Products Offered Manufactured Products (domestic, export) Parts and accessories for vehicles and industrial machinery, Various Wire Spring, Flat Spring, Coil Spring Goodyear Air Spring (import)
Main Business Partners	NHK Spring Co., Ltd. Mitsubishi Steel MFG. Co., Ltd. NHK Sales Co., Ltd. TMY Corporation Empire Motor Co., Ltd.
Main Banks	Risona Bank Shiba Branch Mitsubishi UFJ Bank Tamachi Branch Mizuho Bank Shinbashi Branch

会社概要

社名	中野スプリング株式会社
代表者	中野隆平
本社所在地	〒108-0023 東京都港区芝浦4丁目11-17 TEL 03-3451-3920 FAX 03-3451-3978
資本金	1,000万円
設立	1948年
従業員数	62名(2022年12月現在)
役員	取締役 安藤桂子 取締役 赤松英夫 監査役 川島正
事業内容	生産品目 各種自動車用/産業車輛機器用/軽量特殊車輛用/ 用途別特殊設計/各種リーフスプリング/各種ブラケット類 営業品目 各種生産品の販売(国内・輸出) 各種自動車および産業車輛機器の各部品・用品類 各種線ばね、薄板ばね、巻ばね、Goodyear エアスプリング(輸入)
主要取引先	日本発条株式会社/三菱製鋼株式会社/日発販売株式会社/ 辰巳屋興業株式会社/エンバイヤ自動車株式会社
取引銀行	りそな銀行芝支店/三菱UFJ銀行田町支店/みずほ銀行新橋支店

Head Office

11-17, 4Chome, Shibaura, Minato-Ku,
Tokyo 108-0023, Japan
TEL +81-(0)3-3451-3920
FAX+81-(0)3-3451-3978

Tokyo Sales Office, Tokyo Distribution Center

9-1, 2Chome, Musashino, Akishima City,
Tokyo 196-0021, Japan
TEL+81-(0)42-503-6410
FAX+81-(0)42-503-6411

Osaka Sales Office

9-2, 1Chome, Tanaka, Minato-Ku, Osaka City,
Osaka 552-0005, Japan
TEL+81-(0)6-6577-6400
FAX+81-(0)6-6577-6404

Sapporo Sales Office

3-40,2Chome,Kikusuijujo, Shiraishi-Ku,
Sapporo, Hokkaido 003-0809 Japan
TEL+81-(0)11-811-0681
FAX+81-(0)11-832-0670

Sendai Sales Office

23-1, 5Chome, Yamatomachi Wakabayashi-Ku,
Sendai City, Miyagi 984-0042, Japan
TEL+81-(0)22-353-6856
FAX+81-(0)22-353-6857

Fukuoka Sales Office

11-4, 3Chome, Mikasagawa, Onojo City,
Fukuoka 816-0912, Japan
TEL+81-(0)92-580-9750
FAX+81-(0)92-580-9760

Akishima Plant

9-1, 2Chome, Musashino, Akishima City,
Tokyo 196-0021, Japan
TEL+81-(0)42-541-3398
FAX+81-(0)42-545-5745

本社

〒108-0023 東京都港区芝浦4丁目11-17
TEL 03-3451-3920 FAX 03-3451-3978

東京営業所、 東京物流センター

〒196-0021 東京都昭島市武蔵野2丁目9-1
TEL 042-503-6410 FAX 042-503-6411

大阪営業所

〒552-0005 大阪府大阪市港区田中1丁目9-2
TEL 06-6577-6400 FAX 06-6577-6404

札幌営業所

〒003-0809 北海道札幌市白石区
菊水九条2丁目3-40
TEL 011-811-0681 FAX 011-832-0670

仙台営業所

〒984-0042 宮城県仙台市若林区大和町5-23-1
TEL : 022-353-6856
FAX : 022-353-6857

福岡営業所

〒816-0912 福岡県大野城市御笠川3丁目11-4
TEL 092-580-9750 FAX 092-580-9760

昭島工場

〒196-0021 東京都昭島市武蔵野2丁目9-1
TEL 042-541-3398 FAX 042-545-5745





中野スプリング株式会社
NAKANO SPRING Co.,Ltd.
URL: <https://www.nakano-sp.co.jp>